

# 13<sup>e</sup> Trail de la Pointe de Caux

**Gontreville-l'Orcher.** Organisée par La Boussole Gontrevillaise, le dimanche 8 septembre, cette course nature comporte au choix un 50 km, un 20 km ou un relais. Ce sera la dernière édition dans cette configuration.

L'association La Boussole Gontrevillaise organise cette année son 13<sup>e</sup> Trail de la Pointe de Caux qui sera le dernier dans la formule actuelle. Le coup d'envoi sera donné le dimanche 8 septembre à Gontreville, au stade Maurice-Baquet et l'arrivée se situe à Furet, avec un point relais à Rolleville et un autre à Gonneville-la-Mallet.

Cette course éprouvante, au travers de la nature, fait un total de 50 km au milieu de somptueux paysages. Pour ceux qui ne voudraient pas courir les 50 km, deux autres possibilités s'offrent à eux.

D'abord le trail court, au départ de Gonneville-la-Mallet qui réduit le trajet à 20 km. Ensuite, le relais, qui partage l'effort en trois étapes et permet de relever le défi à plusieurs.

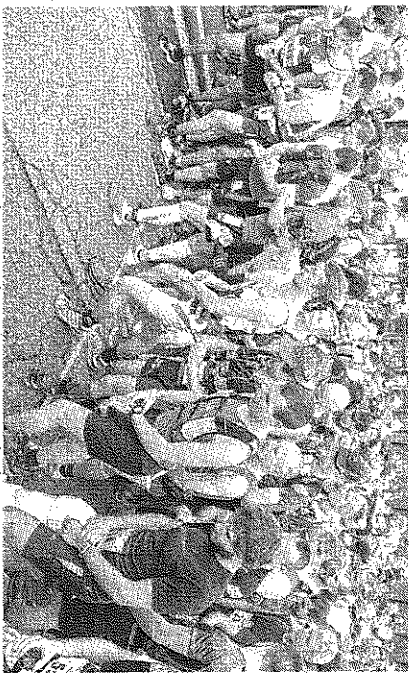
Il y a un premier tronçon d'environ 17 km, le deuxième en fait 13 et le troisième une vingtaine.

## Une organisation rodée

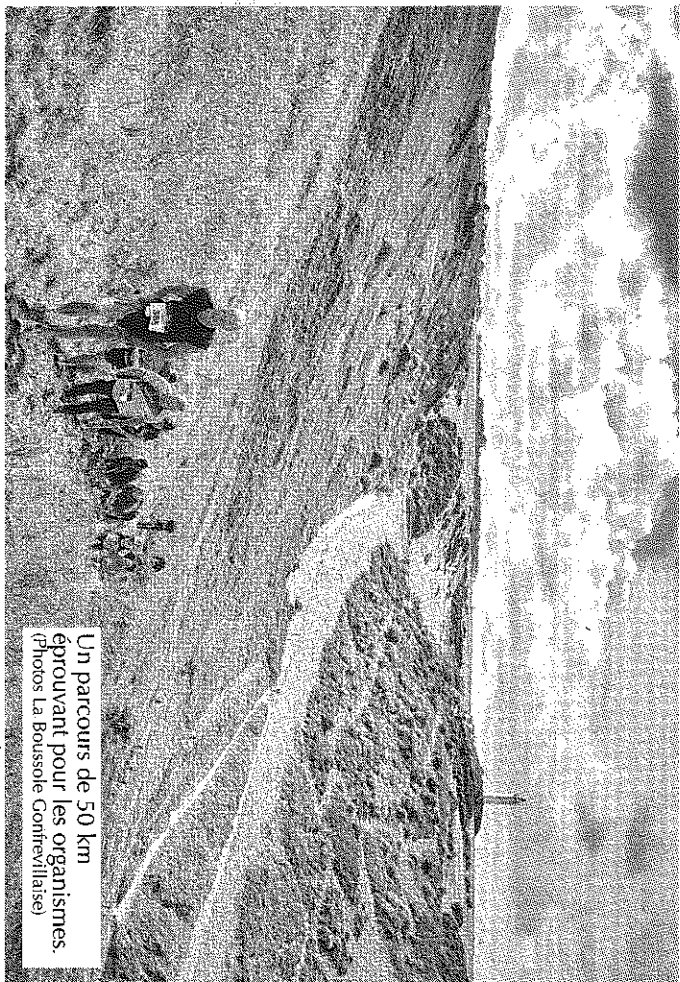
L'inscription se fait par envoi postal (bulletin à télécharger sur le site) ou directement sur Internet, via le site de l'association. Le coût de la participation est de 26 € pour les 50 km, 18 € pour les 20 km et 40 € pour le relais pour l'ensemble de l'équipe. Il reste des places, mais leur nombre est restreint par la nécessité de protection de l'environnement du littoral normand.

La Boussole Gontrevillaise existe depuis dix-sept ans. Son président actuel, Jean-François Leparc, est un passionné de course à pied : « *L'objectif, c'est avant tout de faire découvrir la nature de nos régions et de passer un bon moment. Nous avons une équipe de bénévoles motivés sans qui rien de tout cela ne pourrait avoir lieu d'en d'aussi bonnes conditions.* »

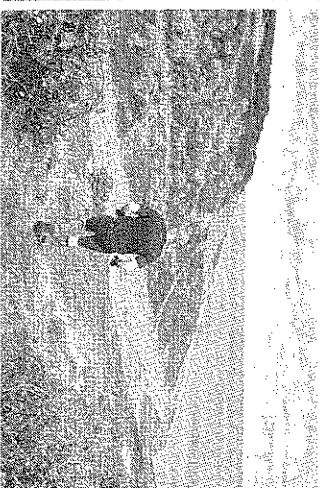
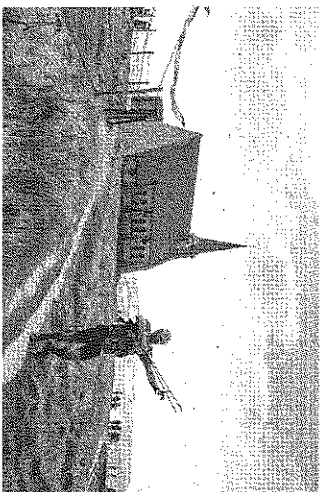
<http://www.lbgontrevillaise.com/>



Les inscriptions se font via le site Internet de l'association : [www.lbgontrevillaise.com](http://www.lbgontrevillaise.com)



Un parcours de 50 km éprouvant pour les organisateurs.  
(Photos La Boussole Gontrevillaise)



Des sites vernaculaires, des paysages ainsi que des panoramas somptueux à découvrir.